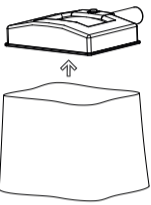


INSTRUCCIONES DE USO

1. Enganche el parasol a la lámpara Wood.



2. Enganche el otro extremo del parasol en la parte del cuerpo del cliente que va a ser examinada

ESTADO DE LA PIEL	COLOR MOSTRADO
Epidermis gruesa	Blanco fluorescente
Necrosis celular	Puntos blancos
Piel saludable	Azul y blanco
Deshidratación (en pieles finas)	Púrpura
Deshidratación	Luz púrpura
Hidratación abundante	Fluorescente brillante
Mancha oscura	Marrón
Piel con presencia de grasa	Amarillo o rosa

FICHA TÉCNICA

Pesos y tamaños	Peso neto (kg)	0,9
	Tamaño embalaje (cm)	30x21x7
Características lámpara	Aumentos	3
	Tipo de luminaria	Ultravioleta
Caracterísicas eléctricas	Voltaje nominal	220V ~ 240V
	Frecuencia	50Hz/60Hz
	Potencia nominal	22 W

ENGLISH

WARNING

- Never under any circumstances attempt to open or inspect the internal components or accessories of the machine. If an inspection becomes necessary, please contact your supplier or a suitably competent technician.

- Never use the unit in humid or poorly ventilated environments, such as wet rooms, bathrooms etc. to prevent damage to the electrical components of your unit.

- Never use the unit outdoors; exposure to the elements can cause damage.

- If the power cord was destroyed, please ask a professional to service and replace it to avoid hazards, or contact the dealer for service.

NOTAS

- El tratamiento debe ser realizado en un cuarto oscuro.

- La piel sana de la cabeza y el pelo bajo la lámpara de Wood se ven de color blanco y gris-púrpura.

- Las uñas deben aparecer de color blanco brillante.

PRECAUCIÓN

- Durante el tratamiento, el cliente debe cerrar los ojos o ponerse un paño de algodón sobre los ojos.

- La lámpara Wood no debe utilizarse durante mucho tiempo y la lámpara no debe tocar la piel. La esteticista debe controlar el tiempo de exploración.

- Antes de utilizar la lámpara Wood, el cliente deberá lavarse la piel, que no deberá tener maquillaje, crema o ningún producto de belleza.

Visite nuestra web para obtener más información: www.weelko.com

WELCOME!

Thank you very much for purchase. Please read the instructions carefully before operating the instrument. You can also ask a professional for guidance to make sure you are using the instrument correctly. We will accept no responsibility for any accidents that occur due to incorrect operation.

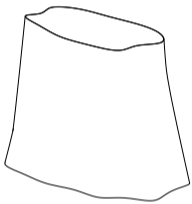
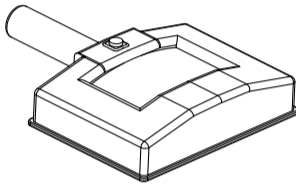
The company reserves the right to amend the details of the instruments with no prior notice. If any mistakes are found in these instructions, please feel free to send us an e-mail informing us so that we can correct them.

PACKAGE CONTENTS

- These components are subject to change without prior notice.

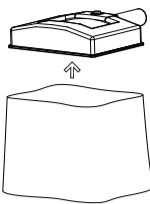
- Appearance of product may differ from the image.

No.	PRODUCT	REF.	QTY.
1	1004 LAMP	-	1
2	SUNSHADE COVER	-	1



INSTRUCTIONS OF USE

1. Hook the sunshade cover from the Wood lamp.



2. Hook the other end of the sunshade cover from the customer's body part to be examined.

SKIN CONDITION	DISPLAYED COLOR
Thick epidermis	White fluorescence
Necrosis cells	White spot
Healthy skin	Blue and white
Water deficiency (thin skin)	Purple
Water deficiency	Light purple
Water abundance	Bright fluorescence
Dark fleck	Brown
Oiled part and pimple	Yellow or pink

NOTES

- The treatment should be performed in a dark room.

- Healthy skin on the head and hair under the Wood lamp should appear white and grey-purple.

- Nails should appear bright white.

CAUTIONS

- During the treatment, the customer must close their eyes or put a cotton cloth over their eyes.

- The Wood lamp should not be used for a long time, and the lamp should not touch the skin. The beautician should keep track of the examination time.

- Before using the Wood lamp, the customer must wash their skin. No make-up, beauty cream or beauty liquids are allowed.

Visit our website at www.weelko.com for more information

ESPAÑOL

ADVERTENCIA

- Nunca, en ninguna circunstancia, intente abrir o inspeccionar los componentes o accesorios internos de la máquina. Si fuera necesaria una inspección, por favor póngase en contacto con su proveedor o un técnico debidamente cualificado.

- No utilice nunca la unidad en ambientes húmedos o insuficientemente ventilados, como zonas de baño, baños, etc., con el fin de prevenir daños en los componentes eléctricos de su equipo.

- Nunca utilice el equipo al aire libre, las inclemencias meteorológicas pueden causar daños.

- Si el cable eléctrico estuviera roto, solicite a un profesional que le suministre otro y lo cambie para evitar riesgos, o contacte con el proveedor.


DECLARACIÓN DE CONFORMIDAD CE

Este producto cumple lo estipulado en las siguientes directivas:

1. Las medidas de la Directiva sobre Baja Tensión: 2006/95/EC

2. Las medidas de la Directiva de Compatibilidad Electromagnética: 2004/108/EC

RECICLAJE

 Cuando aparezca este símbolo en cualquiera de nuestros productos eléctricos o su embalaje, esto significa que dichos productos no deben tratarse como residuos domésticos convencionales en Europa. Para asegurar un tratamiento de residuos adecuado, hágalo de acuerdo con las leyes locales o según convenga para el desecho de equipos eléctricos. Esto ayudará a preservar el medio ambiente y mejorar los estándares de protección medioambiental en relación con el tratamiento de residuos eléctricos.

¡BIENVENIDO!

Muchas gracias por su compra. Por favor, lea detenidamente las instrucciones antes de utilizar el equipo. También puede pedir orientación a un profesional para asegurarse de que está utilizando el equipo correctamente. No aceptaremos ninguna responsabilidad por los accidentes que ocurran debido a un manejo incorrecto.

La empresa se reserva el derecho de corregir detalles de los equipos, sin previo aviso. Si encuentra algún error en estas instrucciones, por favor no dude en enviarnos un e-mail para informarnos y que podamos corregirlos.

CONTENIDO DEL PAQUETE

- Estos componentes están sujetos a cambio sin previo aviso.

- El aspecto del producto puede diferir de la imagen.

Nº	PRODUCTO	REF.	CANT.
1	LÁMPARA 1004	-	1
2	PARASOL	-	1

